

张忆东 李彦霖

[021-68419393-1195](tel:021-68419393-1195)[zhangyd@xyzq.com.cn](mailto:zhangyd@xyzq.com.cn)

2008年5月13日

## 抗“灾”抢股 ——汶川地震对 A 股市场的影响

### A 股投资报告

本次地震，已经造成 8533 人死亡，多条公路损坏交通中断，部分地区房屋倒塌，部分地区电力中断；重点关注震区医药、建筑建材、钢铁、工程机械、电力设备公司。

- **事件：**2008 年 5 月 12 日下午 14 时 28 分，四川省汶川县发生 7.8 级地震，北京、上海、天津、山西、陕西等全国多个省市有明显震感。
- **地区：**目前受灾较严重的地区主要是与震中相距较近的在四川北部城市与重庆，其他地区尚无重大损失报道。
- **短期负面影响：**部分位于灾区的行业和公司可能遭受损失，包括：四川、重庆境内的交通运输、通信运营商、旅游酒店、房地产以及电力供应可能受影响的高耗能企业。
- **中期负面影响：**潜在风险因素加剧通胀上行压力。四川是全国第一产猪大省，2006 年四川、重庆肉猪出栏数 7356 万头，占全国肉猪出栏总数量 10.8%。一旦川渝地区受灾减产，猪肉价格将维持高位。
- **投资机会：**本次地震，已经造成 8533 人死亡，多条公路损坏交通中断，部分地区房屋倒塌，部分地区电力中断，对医药、建筑建材、钢铁、工程机械、电力设备需求急剧上升。由于本地公司具有交通便利快捷的优势，可重点关注。
- **行情研判：**短线反弹面临压力。投资者心理可能受到地震负面影响；银行、地产等权重板块走势受上调存款准备金压制。上证综指有望在 3400 - 3800 点为核心的区域中反复震荡。
- **行业选择：**首先，防御或免疫通胀 + 产业升级的行业，其次，波段操作主题式投资机会，包括，抗灾援救及灾后重建相关投资机会、“手足口病”受益、奥运、创业板、两岸“三通”、上海本地股等。

### 相关报告

表：抗灾救援、灾后重建带来的投资机会

行业	公司
医药生物	太极集团、西南药业、桐君阁、白云山、云南白药
建筑建材	四川金顶、ST 双马、四川路桥、迪马股份
钢铁	重庆钢铁、攀钢钢钒
机械设备	湘电股份、三一重工、中联重科、山河智能、东方电气

资料来源：兴业证券

目录

屋漏偏逢连夜雨，局部受灾严重.....	- 3 -
中期潜在风险因素加剧通胀上行压力.....	- 3 -
抗灾救援、灾后重建带来投资机会.....	- 4 -
行情研判：震荡，把握主题投资机会.....	- 5 -
图 1：震中汶川及周边城市地图.....	- 3 -
图 2：雪灾期间行业表现（20080112-20080213）.....	- 4 -
表 1：可能受负面影响的公司.....	- 3 -
表 2：抗灾救援、灾后重建带来的投资机会.....	- 4 -

### 屋漏偏逢连夜雨，局部受灾严重

2008年5月12日下午14时28分，四川省汶川县发生7.8级地震，北京、上海、天津、山西、陕西等全国多个省市有明显震感。

目前受灾较严重的地区主要是与震中相距较近的在四川北部城市与重庆，其他地区尚无重大损失报道。

图 1: 震中汶川及周边城市地图



资料来源：GOOGLE，兴业证券

### 中期潜在风险因素加剧通胀上行压力

短期，部分位于灾区的行业和公司可能遭受损失，包括：四川、重庆境内的交通运输、通信运营商、旅游酒店、房地产以及电力供应可能受影响的高耗能企业。

表 1: 可能受负面影响的公司

公司代码	公司名称	省份	主营业务	公司代码	公司名称	省份	主营业务
600279	重庆港九	重庆	交通运输	000510	金路集团	四川省	化工
600106	重庆路桥	重庆	交通运输	000155	川化股份	四川省	化工
000888	峨眉山 A	四川省	餐饮旅游	000731	四川美丰	四川省	化工
000628	*ST 高新	四川省	房地产	600378	天科股份	四川省	化工
000736	SST 重实	重庆	房地产	000950	建峰化工	重庆	化工
000656	ST 东源	重庆	房地产	000515	攀渝钛业	重庆	化工
000514	渝开发	重庆	房地产	000565	渝三峡 A	重庆	化工
000835	四川圣达	四川省	采掘	600331	宏达股份	四川省	有色金属
000912	泸天化	四川省	化工	600139	*ST 绵高	四川省	有色金属
600050	中国联通		通信运营				

资料来源：WIND

中期，潜在风险因素加剧通胀上行压力。食品价格仍是CPI反弹和维持高位的主要原因，4月份食品类价格上涨直接贡献CPI 0.24个百分点，其中肉禽环比涨幅较大。四川是全国第一产猪大省，2006年四川、重庆肉猪出栏数7356万头，占全国肉猪出栏总数量10.8%。目前猪肉仍处于供不应求状态，农户养猪积极性刚进入初步恢复的过程，一旦川渝地区受灾减产，猪肉价格将维持高位。

### 抗灾救援、灾后重建带来投资机会

本次地震，截至2008年5月13日凌晨一点，已经造成8533人死亡，多条公路损坏交通中断，部分地区房屋倒塌，部分地区电力中断，对医药、建筑建材、钢铁、工程机械、电力设备需求急剧上升。由于本地公司具有交通便利快捷的优势，可重点关注。

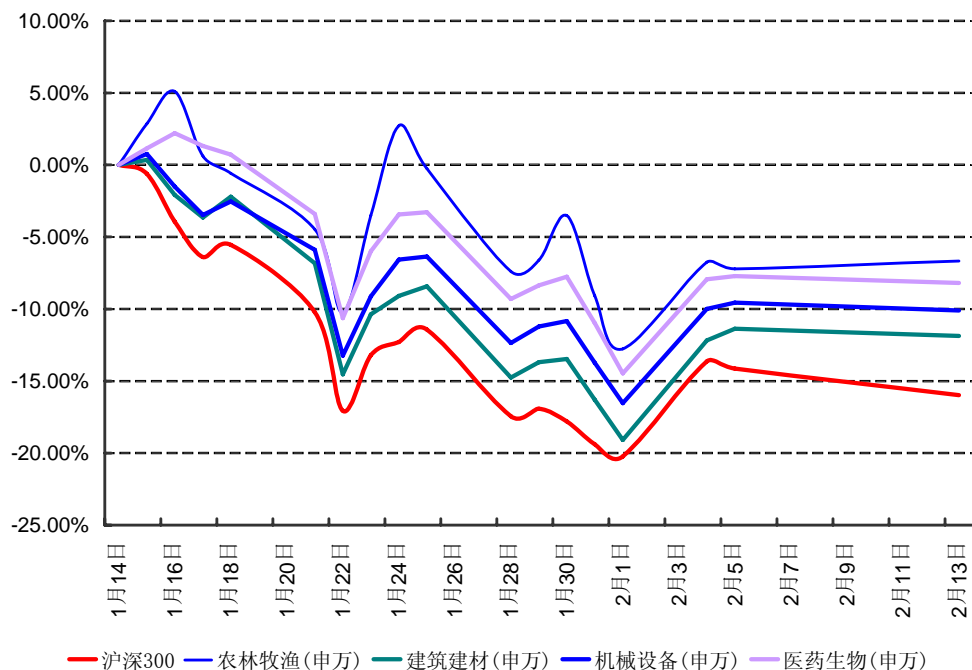
表 2：抗灾救援、灾后重建带来的投资机会

行业	公司
医药生物	太极集团、西南药业、桐君阁、白云山、云南白药
建筑建材	四川金顶、ST双马、四川路桥、迪马股份
钢铁	重庆钢铁、攀钢钢钒
机械设备	湘电股份、三一重工、中联重科、山河智能、东方电气

资料来源：兴业证券

回顾2008年1月中旬至2月上旬席卷中国的暴雪灾害时期A股市场表现，可以发现，农林牧渔等受减产影响价格大幅上涨的行业，以及医药生物、建筑建材、机械设备等救援及重建相关行业表现均超越同期沪深300指数5个百分点左右。

图 2：雪灾期间行业表现（20080112-20080213）



资料来源：WIND，兴业证券

## 行情研判：震荡，把握主题投资机会

短线反弹面临压力。首先，中国经济正面临通胀高企，外冷内热的严峻考验，继雪灾之后又突遭地震冲击，经济受损程度仍有待确认，但投资者心理可能受到负面影响。其次，银行、地产等权重板块走势受上调存款准备金压制。

上证综指有望在 3400 - 3800 点为核心的区域中反复震荡，适合板块轮动和波段操作。在此区间底部附近，可以保持积极的仓位配置，即机构投资者仓位在 8 成左右，个人投资者在 7 成左右。

行业板块上，首先，防御或免疫通胀 + 产业升级的行业，如，农业、百货、医药、新能源、旅游、信息服务、信息设备、铁路、军工等；其次，波段操作主题式投资机会，包括，抗灾援救及灾后重建相关投资机会、“手足口病”受益、奥运、创业板、两岸“三通”、上海本地股（特别是直接受益于资产注入、世博、迪斯尼主题公园的）等。

